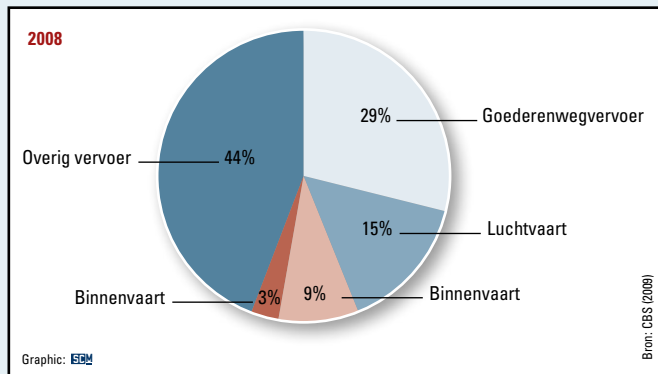
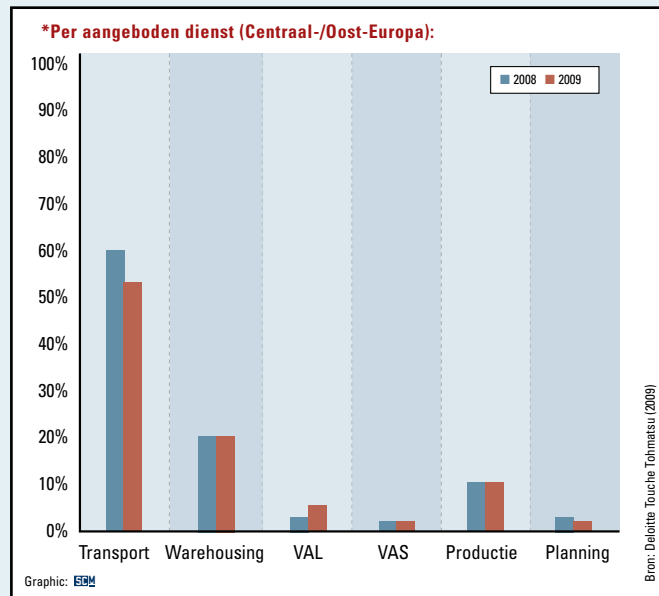


Logistieke dienstverlening

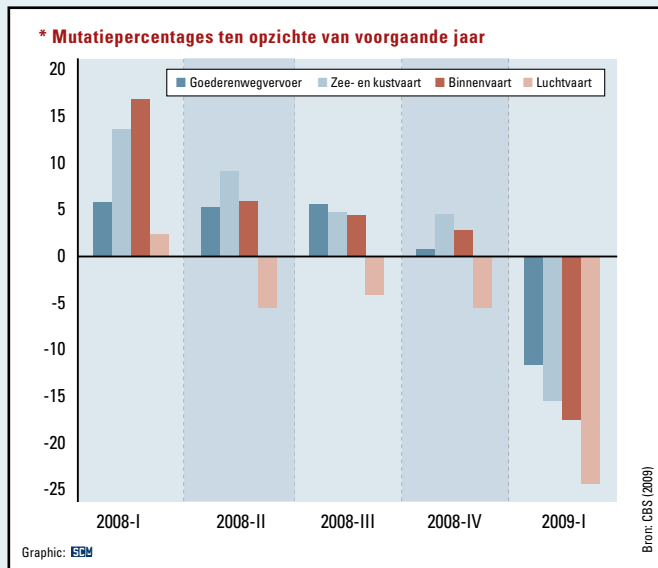
OMZETVERDELING TRANSPORTSECTOR NEDERLAND



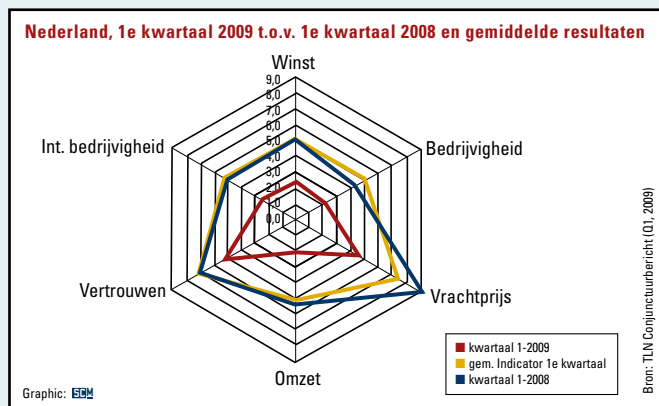
GEMIDDELD PERCENTAGE VAN DE OMZET*



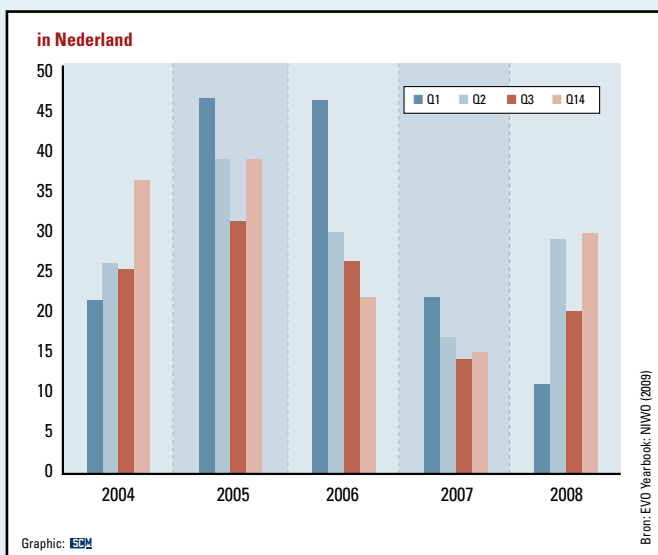
OMZETONTWIKKELING TRANSPORT



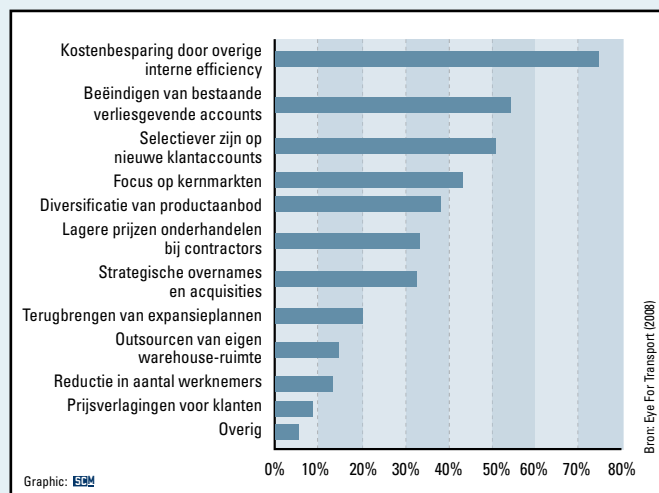
CONJUNCTUURINDICATOR GOEDERENVERVOER WEG



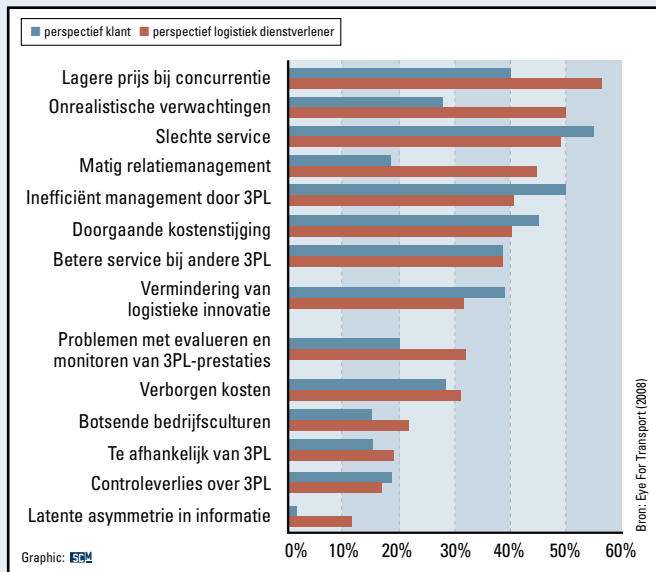
AANTAL FAILLISEMENTEN TRANSPORTBEDRIJVEN



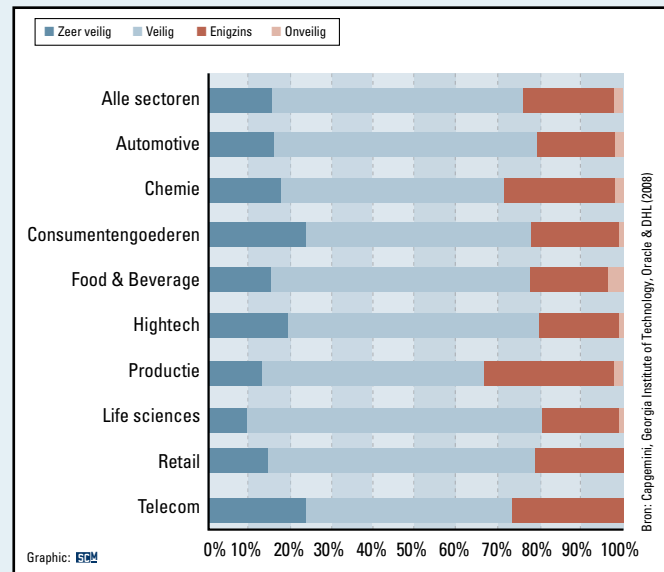
MAATREGELEN ECONOMISCHE CRISIS



REDEKEN NIET VERLENGEN CONTRACT LOGISTIEK



NIVEAU AANGEBODEN BEVEILIGING DOOR 3PL



BELANGRIJKE SUPPLY CHAIN-BEVEILIGINGSISSUES

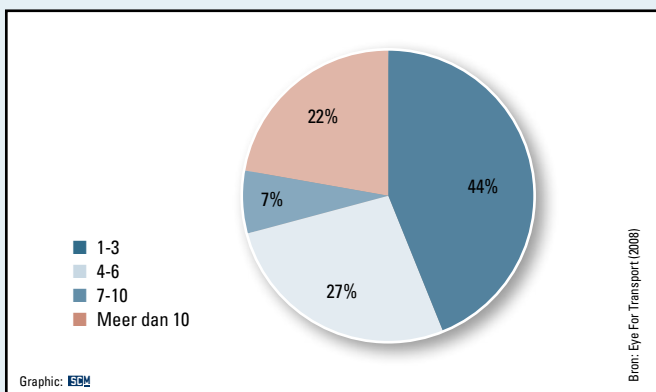
	Alle regio's	Noord- Amerika	Europa	Azië	Latijns- Amerika
Diefstal van materiële goederen	74	67	78	79	74
Verstoring van supply chain-activiteiten door natuurrampen	33	39	27	29	37
Gesjoemel met materiële goederen	32	36	20	41	41
Diefstal van intellectueel kapitaal	26	24	27	32	19
Smokkel van overig materiaal met eigen verzendingen	19	21	19	15	23
Verstoring van supply chain-activiteiten door terroristische aanval	17	24	13	16	12
Vandalisme	12	10	14	9	24
Gezondheidsrisico's door aantasting van voedselproducten	11	10	11	8	17

Bron: Capgemini, Georgia Institute of Technology, Oracle & DHL (2008)

Legenda: % van respondenten



AANTAL VERSCHILLENDE LOGISTIEK DIENSTVERLENERS



GROEIMARKTEN VOOR LOGISTIEK DIENSTVERLENERS

